

MEGATON / Structo

PREFAB SYSTEMS



**TECHNISCHE BROCHURE
SPECIALE BETONNEN ELEMENTEN**

LIFT- EN TRAPPENSCHACHTEN

Geprefabriceerde samengestelde kokervormige elementen in gewapend beton die op elkaar gestapeld worden om Lift-en trappenschachten te realiseren

Betonkwaliteit : C50/60

Staalkwaliteit : BE 500

- Buitenafmetingen:
 - Kleinste afmeting: 2m x 2m
 - Grootste afmeting: 4.50m x 9.50m
 - Beide zijdes verstelbaar per 5cm
 - Wanddiktes: 20cm
 - Min. ringhoogte: 0.70m
 - Max. ringhoogte : 3.50m
 - Max. gewicht: 25T per ring (ifv. montagekraan) (in productie kan tot 40T)
- Horizontale voeg tussen prefab-ringen: 1.5cm
- Standaard 4x ingestorte koker K60/100/2
- 4 ophefhaken RD42
- Prefabringen hebben GEEN chanfreins / vellingkanten
- Mogelijkheid van tandbalken en konzole te voorzien voor opleg
- Lift- en trappenschachten zijn structurele elementen uitgevoerd in grijs beton.



TRAPPEN EN BORDESSEN IN GEWAPEND BETON

- Rechte trappen
- Draaitrappen
- Met Losse of aangestorte bordessen

Afwerking:

- Op- en aantrede glad bekist, onderzijde gerold.
- Uitgevoerd in gewapend beton.
- Antislip: PVC of gebouchardeerde strook
- Betonpastilles voor afdichten van hijspunten
- Bescherming door middel van spuitfolie

Afmetingen:

- Rechte trede of verdreven trede
- Max. 22 treden
- Maximale breedte rechte trappen = 197cm
- Optrede rechte trappen tussen 160mm en 200mm
- Maximale breedte draaitrappen = 140cm
- Optrede draaitrappen tussen 168mm en 195mm
- Aantrede tussen 200mm en 300mm
- Slededikte ifv stabiliteit

Aansluitingen:

- Trapvoet (met of zonder injectiekokers)à
- Verankering met uitstekende wapening/stabox
- Opleg met tandopleg/hoekijzer

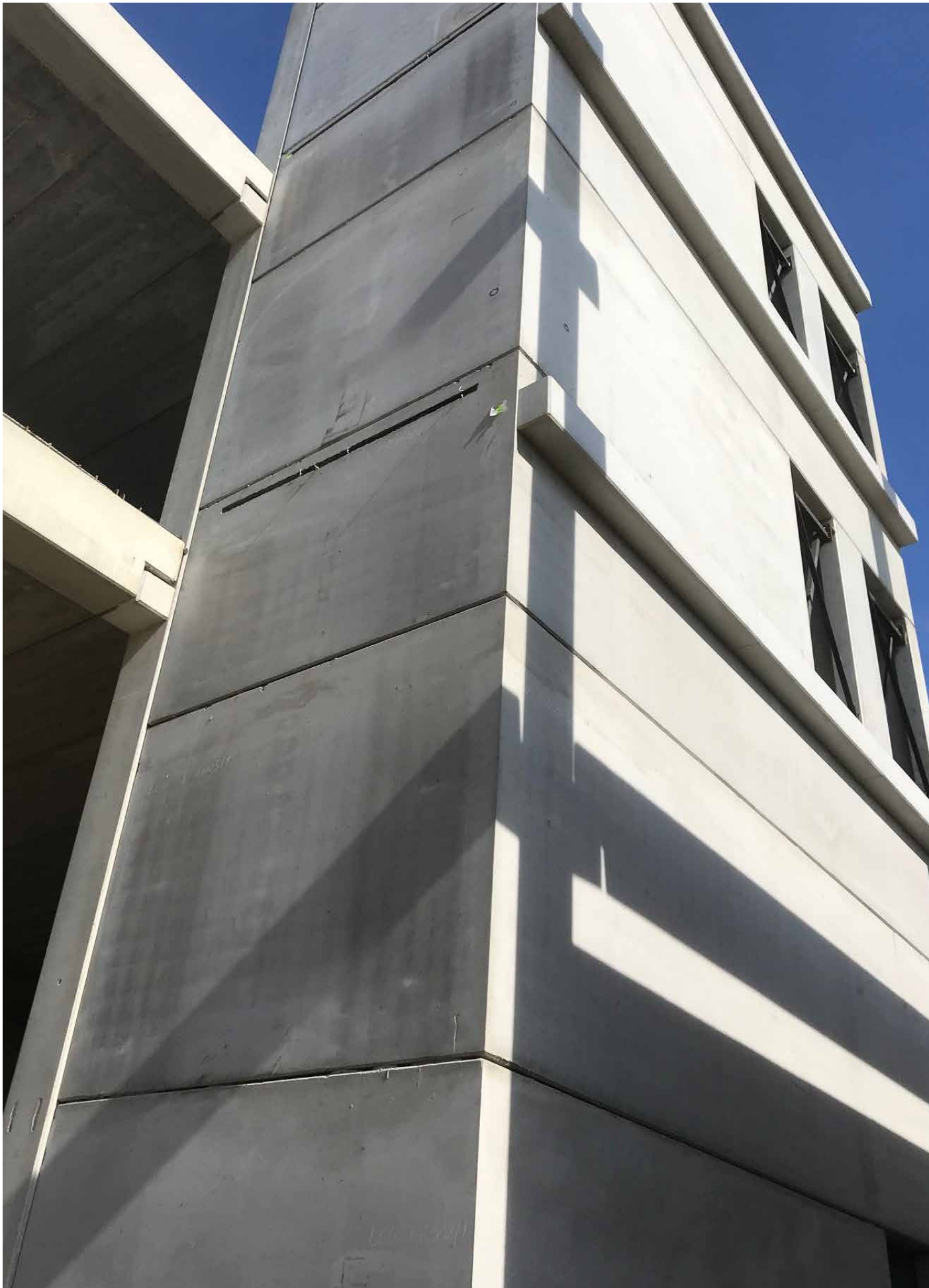




SPECIALE BETON ELEMENTEN: OP AANVRAAG

- Luifel-elementen
- Tribune balken
- ...





MEGATON / Structo
PREFAB SYSTEMS